



Karta techniczna podwalin pod drzwi HS, HST i podwalin i poszerzeń pod progi drzwiowe i okienne: PHS1KT, PO1KT

Charakterystyka produktu:

Podwaliny pod drzwi HS, HST i podwaliny i poszerzenia pod progi drzwiowe i okienne: PHS1KT, PO1KT są wykonywane z materiału termoizolacyjnego - specjalnie utwardzonego polistyrenu ekspandowanego EPS o nazwie własnej KLINARYT, w procesie wycinania termicznego. W budowie charakteryzuje się specyficzną drobno- i zamknięto- komórkową strukturą pianki zawierającej w strukturze powietrze. Elementy wyposażone są w specjalne listwy usztywniające z PCV, dolną i górną oraz izolacyjną taśmę rozprężną klasy BG1. Produkty nie zawierają sześciobromocyklododekanu (HBCD).

Zamierzone zastosowania:

Podwaliny i poszerzenia stosowane są w budownictwie jako termoizolacja stolarki okiennej i drzwiowej. Głównie zadanie to zapobieganie powstawania mostków termicznych pod oknami i drzwiami oraz polepszenie właściwości cieplnych budynku. Elementów z KLINARYTU nie należy traktować jako hydroizolacja oraz nie wolno stosować ich w jakikolwiek sposób do montażu stolarki p-poż. jak również w budynkach powyżej 25 m od poziomu terenu.

Zalety produktu:

- Doskonały współczynnik izolacyjności termicznej
- Niewielka nasiąkliwość
- Wysoka wytrzymałość na ściskanie
- Poddający się pełnemu ponownemu recyklingowi
- Poprzez obecność w komórkach powietrza, właściwości termo izolacyjne produktu nie pogarszają się w czasie.
 - Produkt samo gasnący
 - Produkt polski

Parametry techniczne:

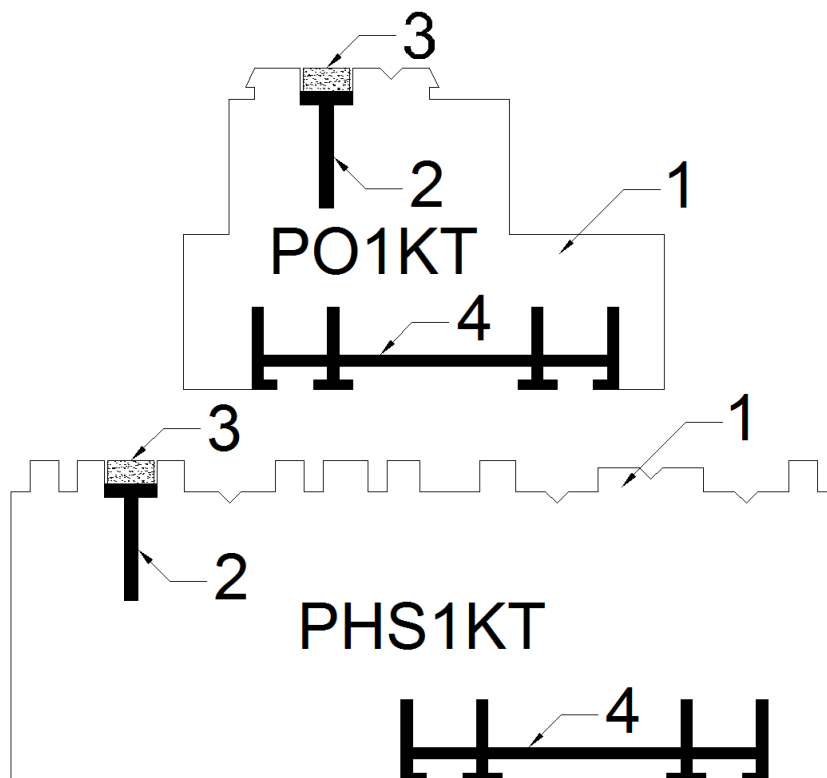
- Średni współczynnik przewodzenia ciepła (λ) - 0,035 W/m*K, PN-EN 13164
- Wodoszczelność połączenia z progiem HS lub ramą- klasa E900 lub 8A w zależności od rodzaju kleju, PN-EN 1027/2001
- Odporność połączenia z progiem HS na obciążenie wiatrem, wiatroszczelność - klasa C5, PN-EN 1026:2001
- Współczynnik infiltracji powietrza połączenia z progiem HS, $a=0,1$ - klasa 4, PN-EN 12211:2001
- Deklarowana reakcja na ogień - Euroklasa E, PN-EN 13501-1+A1
- Naprężenie ściskające przy 10% odkształceniu względnym - min. 650 kPa, PN-EN 826

Warunki bezpiecznego montażu i przechowywania:

Podwaliny i poszerzenia należy składować w budynkach wentylowanych, w których nie znajdują się materiały łatwopalne ani lotne, najlepiej zadaszonych, celem zapobiegania degradacji powierzchni i ich struktury pod wpływem intensywnego działania promieni słońca. W przypadku długiego przechowywania elementów na wolnym powietrzu, należy je zabezpieczyć przed bezpośrednim działaniem promieni słonecznych. Jak wszystkie produkty z polistyrenu podczas bezpośredniego kontaktu ze źródłami ciepła o temperaturach powyżej 75°C; mogą się roztopić, zniekształcić, a ich struktura może ulec degradacji. W przypadku narażenia na działanie otwartego ognia mogą spłonąć. Elementy nie powinny mieć kontaktu z otwartym ogniem lub innymi źródłami ciepła. Elementy nie mogą być stosowane w bezpośrednim kontakcie z substancjami działającymi destrukcyjnie na polistyren (np. rozpuszczalniki organiczne jak aceton, benzol, nitro...). ani innymi preparatami zawierającymi takie związki organiczne. W związku z czym do mocowania zalecane jest używanie klejów bezrozsączalnikowych. Przed użyciem należy sprawdzić czy klej może być używany do pianki polistyrenowej.

Pakowanie:

Podwaliny i poszerzenia są wykonywane z materiału termoizolacyjnego są pakowane bezpośrednio w odpowiednie kartony. W związku z wykonywaniem zleceń na podstawie indywidualnych zamówień, towar konfekcjonowany i pakowany jest zgodnie z dokumentami sprzedaży.



- 1 – Specjalnie utwardzony polistyren ekspandowany KLINARYT
- 2 – Listwa montażowa „T”
- 3 – Taśma rozprężna klasy BG1
- 4 – Listwa montażowo-usztywniająca

Dane zawarte w tym dokumencie mają charakter wyłącznie informacyjny, w związku z czym producent nie ponosi za nie żadnych zobowiązań ani odpowiedzialności. Firma P.P.H.U. KLINAR jest dostawcą materiałów i nie ponosi również odpowiedzialności za ich montaż. To po stronie klienta pozostaje odpowiedzialność za decyzję, czy materiały odpowiadają jego potrzebom oraz czy miejsce i sposób ich montażu, a także sposób zagospodarowania odpadów są zgodne z obowiązującym prawem.

Producent:

P.P.H.U. KLINAR Maciej Krawczyk
77-300 Człuchów
ul. Krzyżowa 4/3

Zakład produkcyjny:

P.P.H.U. KLINAR Maciej Krawczyk
83-328 Sianowo
Staniszewo 114 D